

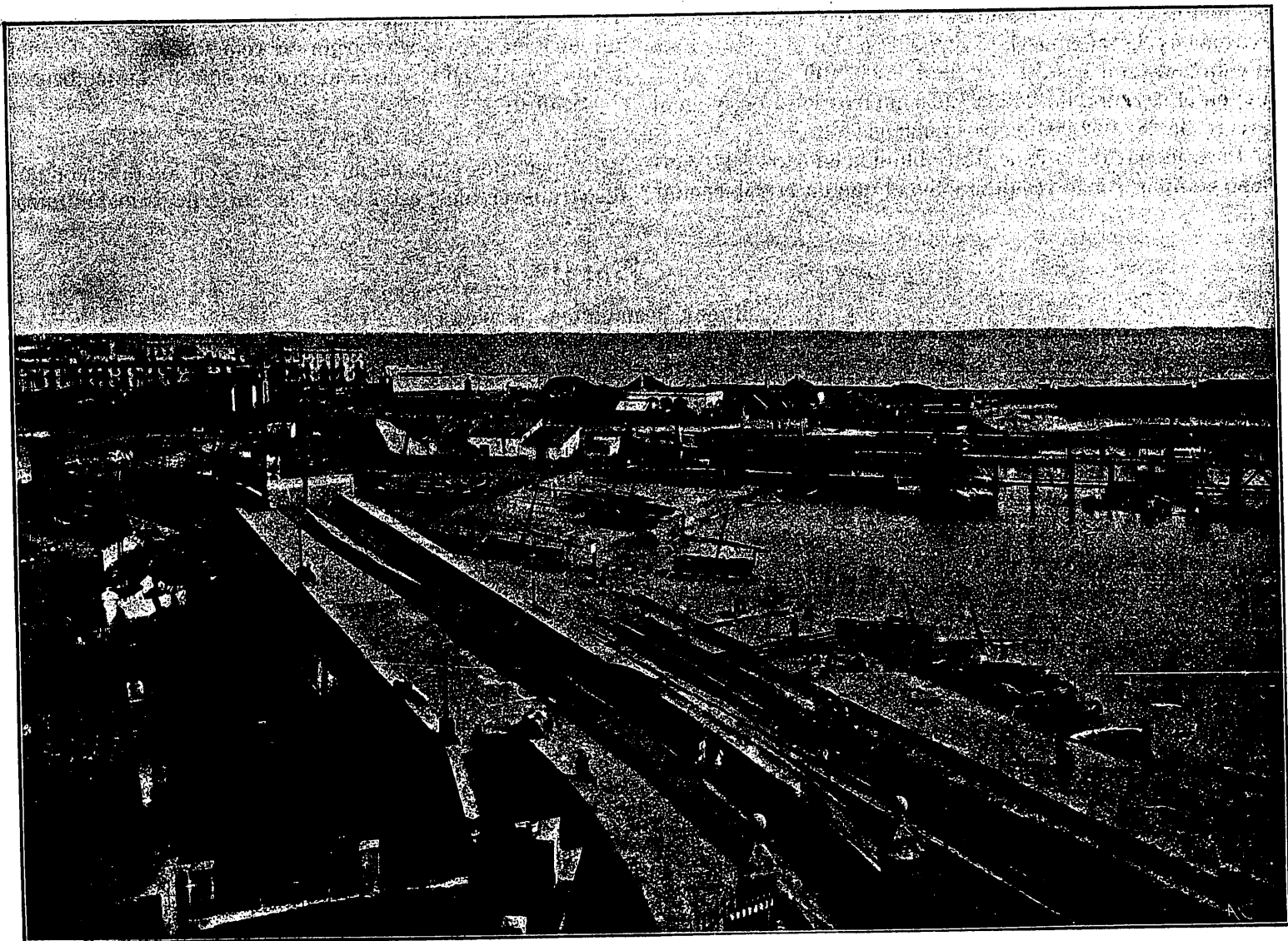
REVISTA DE OBRAS PÚBLICAS

FUNDADA Y SOSTENIDA POR EL CUERPO NACIONAL DE INGENIEROS DE CAMINOS, CANALES Y PUERTOS

Editor-Presidente..... Excmo. é Ilmo. Sr. D. Luis Sáinz, Inspector general de primera clase del Cuerpo.
Redactores..... Los Sres. Presidentes de las Comisiones regionales de Ingenieros.
 D. Luis Gaztelu, Profesor de la Escuela de Caminos.
 D. Manuel Maluquer, Ingeniero del mismo Cuerpo, *Secretario*.
Colaboradores..... Todos los Ingenieros de Caminos, Canales y Puertos.

SE PUBLICA LOS JUEVES

Redacción y Administración: Puerta del Sol, 9, pral.



Puerto de Barcelona.—Embarcadero y varadero de los Pescadores.

VII CONGRESO INTERNACIONAL DE NAVEGACIÓN ⁽¹⁾

Los primeros métodos empleados se fundaban todos en la determinación de los lugares geométricos de plea y baja mar, y el volumen comprendido entre esas dos curvas era el que se consideraba que entraba en la ría, suponiéndose además, que las superficies que limitaban estos volúmenes, eran planas, y que se separaban proporcional-

mente á la distancia, de suerte que rectificado el eje de la ría, el volumen aparecía como un tronco de pirámide.

Hoy se considera el volumen comprendido entre las curvas instantáneas correspondientes á las estoas, y para apreciar mejor las variaciones en las diversas fases de la marea, se evalúan los volúmenes correspondientes á las curvas instantáneas de hora en hora, ó con intervalos más cortos.

De todos modos, y cualquiera que sea el método empleado en la cubicación en las rías, en que el cauce es irre-

(1) Véase el número anterior.