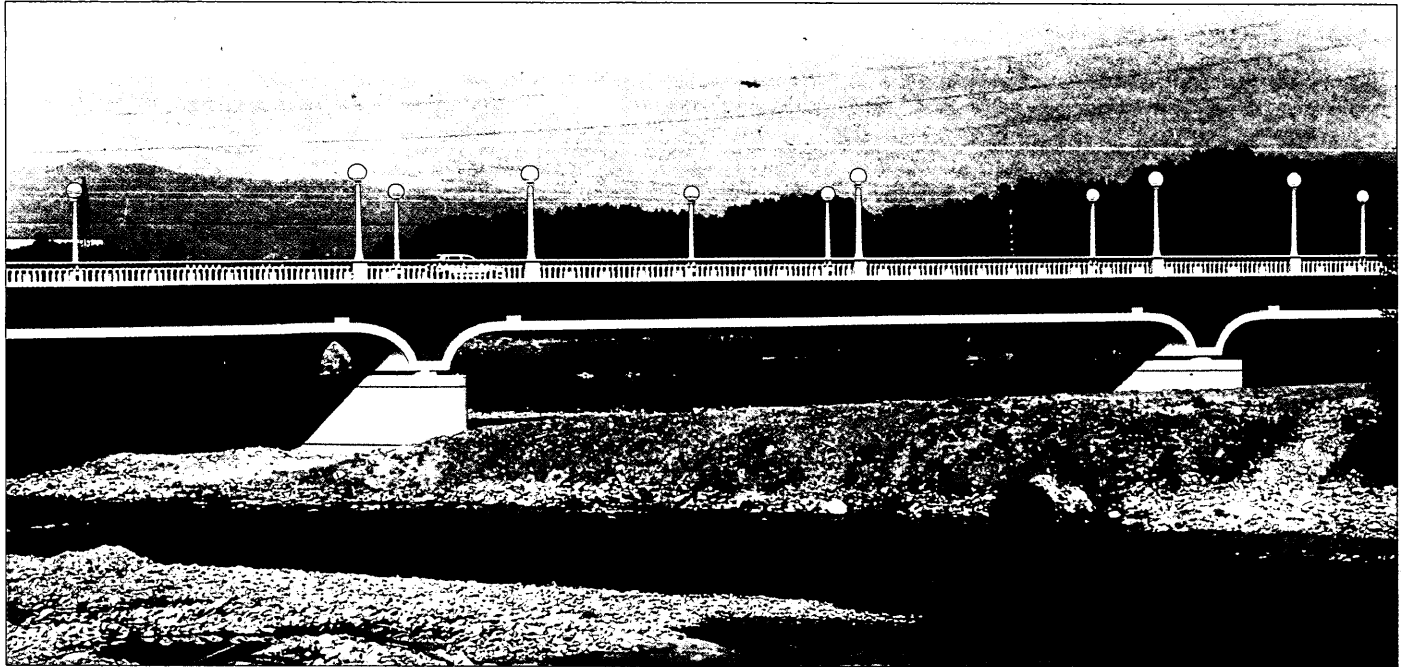


GRUPO PRIMERO
PUENTES
PROYECTO Nº 5

EL PUENTE DE FONTEJAU
SOBRE EL RIO TER

GERONA

ESPAÑA



El proyecto del nuevo acceso a Gerona desde el punto kilométrico 727 de la NII de Madrid a Francia por la Junquera, por la Demarcación de Carreteras del Estado en Cataluña, con la longitud total de 2.600 m, incluye dos pequeños pa-

sos sobre el río Güell, así como un nuevo gran puente sobre el río Ter.

La naturaleza urbana del trazado ha llevado a tomar varias medidas correctoras medio ambientales, con especial atención al impacto en el entorno urbano, procurando

grandes cualidades estéticas de acabados y cuidando los elementos paisajísticos.

Al contrario de lo que sucedió en otras ciudades de próspera historia, en Gerona, ciudad "martirizada por el agua y los asedios", no ha quedado ningún puente paradigmático testimonio de su pasado.

Consideraciones históricas condujeron al planteamiento del proyecto y construcción del nuevo puente sobre el río Ter como testimonio histórico de los puentes que en su día se levantaron y cayeron y, a la vez, símbolo de la próspera y moderna Gerona de nuestros días.

El nuevo puente de Fontejau es una estructura continua, de hormigón prefabricado y postesado, de planta esviada, de 22 m de anchura de plataforma y 204 m de longitud total, resuelta mediante cinco vanos con luces 30, 42, 60, 42 y 30 m lo que da una secuencia muy armónica y estética. Las pilas son corridas, con tajamares curvos y cimentados sobre pilotes. Los estribos también corridos y sobre pilotes, tienen prevista una cámara interior para revisión y tensado de los cables de postesado.

Se trata de una solución clásica en su tipología de dintel continuo, y moderadas luces y planteamientos, presenta una serie

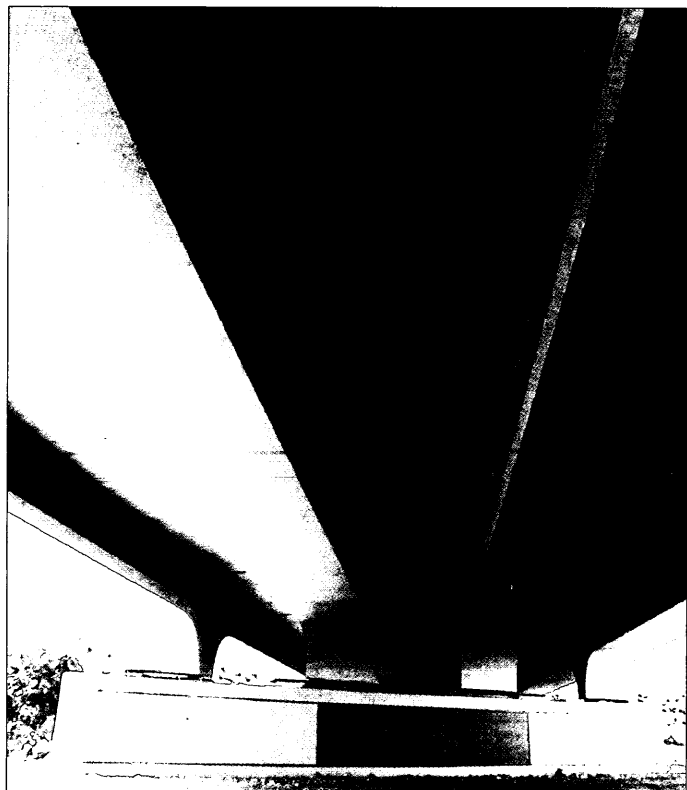
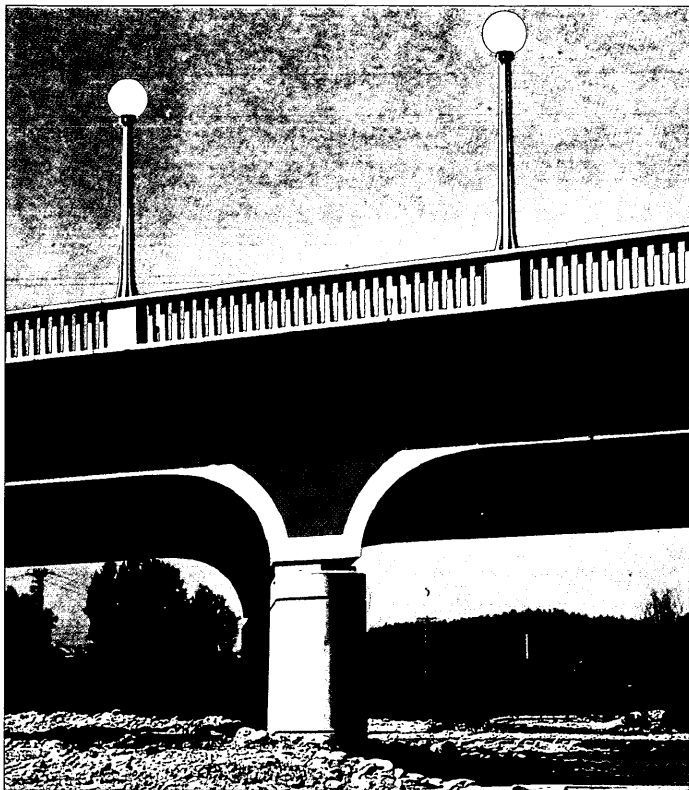
FICHA TÉCNICA

Promotor: MOPTMA. Secretaría General para las Infraestructuras del Transporte Terrestre. Dirección General de Carreteras. Demarcación de Carreteras del Estado en Cataluña.
 Proyecto y Dirección de obra: José A. Fdez. Ordoñez, ICCP, Julio Martínez Calzón, ICCP
 IDEAM: Francisco Millares Mato, ICCP, José García-Miguel Morales, ICCP.
 Empresa constructora: Construcciones LAIN, S.A.
 Presupuesto: 1.582 millones de pesetas
 Plazo de ejecución: 44 meses

CARACTERÍSTICAS

Tipo dintel continuo, de hormigón prefabricado y postesado y planta esviada.

Longitud total : 204 m
 Nº de vanos : 5
 Luz máxima de vano: 60 m
 Anchura plataforma : 22 m
 Superficie total: 4.488 m²



de innovaciones conceptuales y tecnológicas de interés, que permiten abrir un ámbito nuevo de gran futuro en el campo de las luces medias, mediante el uso conjunto de la prefabricación y el postesado exterior.

En este sentido hay que destacar como aspectos más significativos la prefabricación en taller de piezas de gran entidad, la

técnica del postesado exterior y la prefabricación de elementos ligeros con hormigones de elevada calidad. Conceptualmente, el diseño del nuevo puente presenta una serie de características que le confieren una cierta singularidad:

* Un carácter netamente horizontal que se manifiesta no sólo en su rasante sino en el

espíritu de su estructura. En vez del tradicional canto variable de los puentes de viga continua de hormigón pretensado, el cambio de canto se materializa en unas piezas cortas y nítidas sobre los apoyos, con fronteras y límites definidos, de forma que el resto del tablero queda completamente horizontal. Leves rehundidos en los alzados de las vigas y dos colores diferentes acentúan la impresión horizontal.

* Una técnica de postesado con cables exteriores al hormigón, alojados en el interior de los cajones. Esta es una de las primeras utilizaciones en España de la técnica del postesado exterior.

* Una intención claramente urbana en el diseño del puente, lo que significa unos acabados no estructurales de gran calidad y de gran importancia estética en elementos a la vista y en contacto con los ciudadanos: unas piezas de imposta de gran potencia que remontan los alzados, unas balaustradas de aspecto clásico con unas albardillas de gran sección, y unas farolas de hormigón pretensado especialmente diseñadas por el gran artista levantino Eusebio Sempere -ya desaparecido- que sin duda constituyen uno de los elementos de más originalidad y belleza del nuevo puente.

* Una gran importancia concedida al color, decidiendo la utilización final de 2 colores para la pintura de las superficies vistas del puente. Un color gris perla y otro tono siena-rojizo, colores típicamente gerundenses. ●

