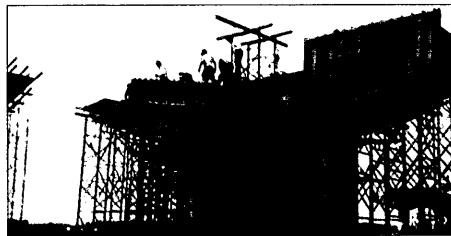
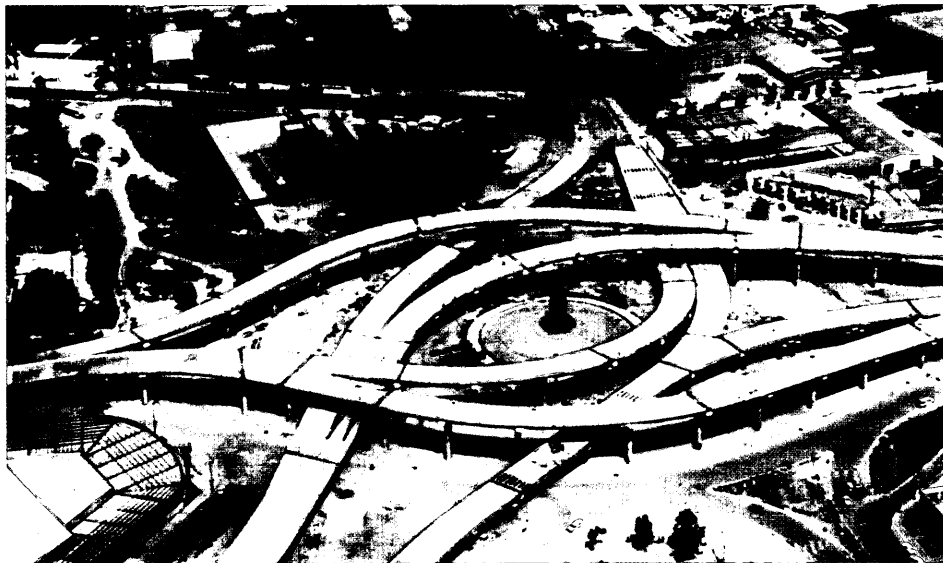


DISTRIBUIDOR VIAL "BENITO JUÁREZ"

[*San Luis Potosí, S.L.P. / MÉXICO*]



El impacto que genera una obra de esta naturaleza debe ser analizada desde los siguientes puntos de vista:

- Incremento en la productividad de los usuarios.
- Ahorro en el consumo de combustibles y lubricantes.
- Impacto ecológico.
- Empleos generados.

Al respecto se dice en la memoria del Proyecto:

Considerando un aforo de 30.000 vehículos diarios, se obtiene una reducción en tiempo de circulación en los sentidos de México-San Luis de Potosí, México-Matehuala, México-Río Verde y Guadajara-San Luis de Potosí de aproximadamente 15 minutos, con respecto a lo registrado antes de contar con este distribuidor vial, lo que significa un incremento en la productividad de 10.000 horas hombre por día.

La reducción de tiempos de circulación tiene un impacto directo en el ahorro de combustible a razón de tres litros-vehículo día, lo que significa 90.000 litros diarios, traduciéndose en una disminución económica de 225.000 pesos diarios.

Se considera que cada litro de combustible consumido genera contaminantes al medio ambiente a través de diversas partículas en un promedio de 20 gr/lit, por lo tanto las emisiones enviadas a la atmósfera se reducen en 1,2 Tn. diarias.

Las obras de esta magnitud no solo deben medirse desde el punto de vista del beneficio vial, sino como una respuesta real a un ahorro energético de beneficio ecológico y de incremento en la productividad; elementos que combinados se constituyen como la verdadera política de desarrollo económico y social del Gobierno del Estado de San Luis de Potosí, México.

Los empleos directos que se generaron con esta obra, 2.200 durante un año, beneficiaron primordialmente a las poblaciones anteriormente citadas.

El distribuidor vial Benito Juárez, nudo esencial del sistema de comunicaciones de su entorno, ha sido realizado de acuerdo con el programa previsto, tanto en la calidad exigida a sus estructuras como en el plazo estipulado para su ejecución, lo que ha facilitado en gran medida su rápida integración en el sistema circulatorio del que forma parte. ●

FICHA TÉCNICA

Promotor:.....Gobierno del Estado de San Luis Potosí
Secretaría de Comunicaciones y Transportes
Proyecto:.....ICA Construcción Urbana, S.A. de C.V.
Empresa constructora:ICA Construcción Urbana, S.A. de C.V.
Presupuesto:.....57.600.000 pesos
Plazo de ejecución:.....?

CARACTERÍSTICAS

Longitud.....8,60 kilómetros

Volúmenes de obra

- Hormigón.....27.460 m³
- Acero3.996 Tn
- Acero pretensado.....585 Tn
- Terraplenes.....74.952 m³
- Vigas de 30 m de longitud.....237
- Vigas de 20 m de longitud.....378
- Muros de tierra armada.....4.006 m²