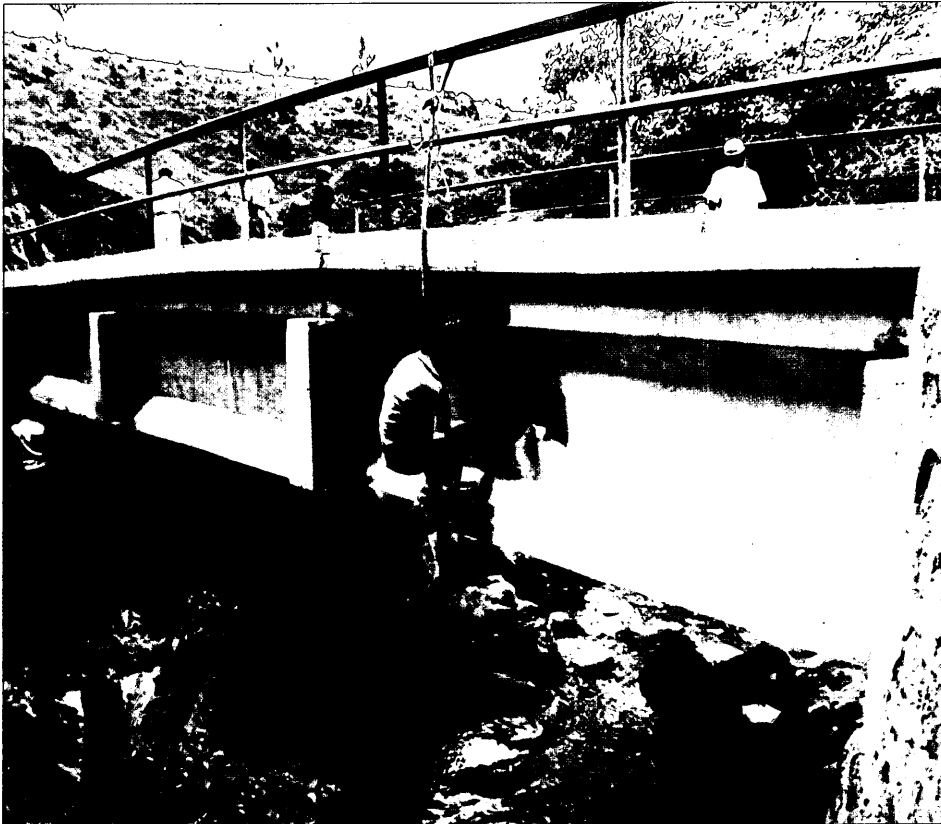


**CAMINOS DE SOLIDARIDAD.
PUENTES DE ESPERANZA**

[*EL SALVADOR*]



FICHA TÉCNICA

Promotor:.....Comunidades de Teosinte y de Estancia (El Salvador)
 Proyecto:Comunidades de Teosinte y de Estancia
 D. Guillermo Candela García
 Empresa Constructora:Comunidades de Teosinte y de Estancia
 Presupuesto:18.050.000 pesetas
 Plazo de ejecución:Marzo 1994 - Mayo 1996. 27 Meses

CARACTERÍSTICAS

- Obras diseñadas con "tecnología apropiada".
- Obras cuyo único beneficio perseguido y conseguido es el social.
- Obras cuya financiación se ha conseguido a través de Organizaciones No Gubernamentales (ONGs) y particulares.
- Obras vividas con orgullo y entusiasmo por la comunidad que ha "dado a luz" esos frutos de sus manos, y por aquellas personas que empeñaron de forma absolutamente desinteresada, su salud, su tiempo, su esfuerzo o sus ahorros.
- ONGs:ACNUR, MANOS UNIDAS, MEDICOS DEL MUNDO, SERVICIO JESUITA PARA EL DESARROLLO "PEDRO ARRUPE" y OTROS.

Se presentan cuatro obras que tienen una cierta dispersión en el espacio y el tiempo, pero que cuentan con un denominador común: todas ellas han sido promovidas por la correspondiente comunidad, financiadas por Organizaciones No Gubernamentales o particulares, diseñadas con "tecnología apropiada" y realizadas por campesinos pertenecientes a la comunidad, con mínimos medios auxiliares. Cada obra tiene peculiaridades suficientes para hacerla interesante, sin caer en la reiteración. Son distintas soluciones para distintos problemas, que cubren un espectro importante de las necesidades en vías de comunicación no estratégicas de un país tercermundista: la pavimentación de un tramo muy empinado de pista, que se volvía intransitable durante varias temporadas al año; la construcción de un puente peatonal sobre un río pequeño; la construcción de otro vehicular para el mismo tipo de río, y, por último, la construcción de un puente vehicular para un río de tamaño medio.

● *Puente vehicular "El Padre"*, sobre el río del mismo nombre, en la pista que va desde el pueblo de Tejutla al Cantón Teosinte, en el Departamento de Chalatenango. Sus características principales son:

- Tablero formado por cuatro vigas en doble "T" de hormigón armado y 1,20 m de canto, cuatro vigas riostras y 13,50 m de luz.
- Losa de hormigón armado de 20 cm de espesor, construida con losetas de hormigón como encofrado perdido.
- Estribos con muro de mampostería y viga de reparto de hormigón armado.
- Calzada de 4,60 m de ancho más dos aceras de medio metro.
- Apoyos de las vigas resueltos con 8 bielas de hormigón, tipo "Freyssinet".

● *Puente vehicular "Jaime Solórzano"*, sobre el río Chiquito, en las pistas entre el pueblo de Cacaoopera y el Cantón Estancia, en el Departamento de Morazán, que va a ser el primer puente en este río y en el que destacan los siguientes elementos:

- Tablero de tres vanos de 13+16+9 metros, formado por cuatro vigas rectangulares de hormigón armado, continuas y de canto variable entre 1,27 m y 0,80 m.
- Losa de hormigón armado de 20 cm de espesor y voladizo de 50 cm, construida a partir de prelasas de hormigón armado.
- Estribos y pilas de mampostería con vigas de reparto de hormigón armado.

-Calzada de 5 m de ancho más dos aceras de 50 cm con barandillas.

-Apoyos de las vigas resueltos con 4x4 bie-las de hormigón, tipo "Freyssinet".

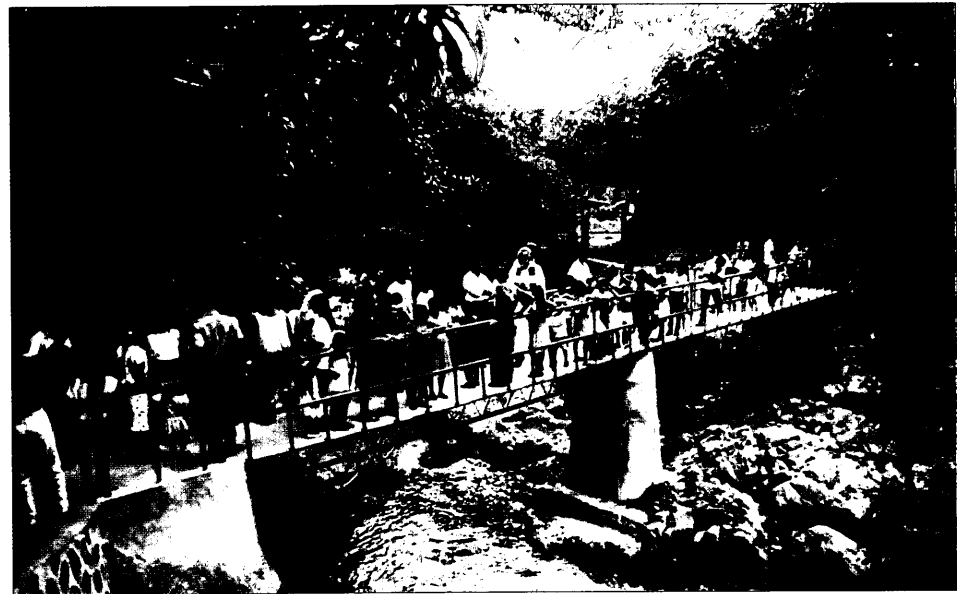
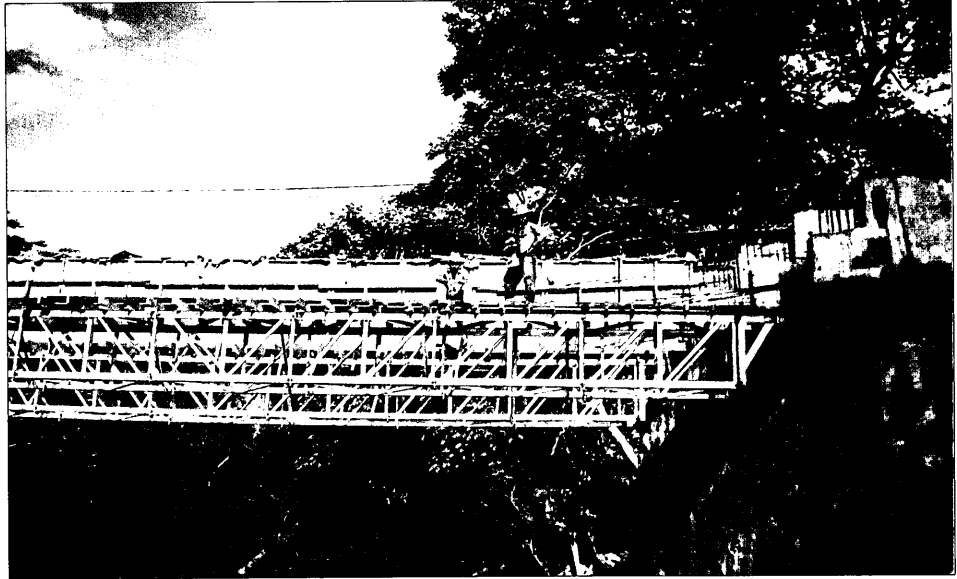
● *Puente peatonal sobre el río Teosinte*, entre el Cantón Teosinte y las zonas de cultivo y pastos donde se encuentra la granja y el establo, abriendo una nueva vía hacia los cantones ubicados más al norte, que hasta ahora no contaban con ningún paso seguro. Se trata de una pequeña estructura donde destaca lo siguiente:

-Tablero de dos vanos de 13+8 metros, formado por dos parejas de vigas en celosía de angulares de acero, de 40 cm de canto em-potradas en la pila central y apoyadas en los laterales.

-Losa de 1,60 m de ancho, formada por lo-setas prefabricadas de hormigón armado de 6 cm de espesor y dimensiones de 160x50 cm, unidas rígidamente a las vigas mediante soldadura.

-Estribos y pila central de mampostería, re-matada con hormigón armado ésta.

-Barandilla de tubos de acero empotrada en las losetas.



● *Pavimento de un tramo de pista de 251 m* en un lugar conocido como la "cuestona" en la pista entre el pueblo de Tejutla y el Cantón Teosinte, en el Departamento de Chalaten-congo, lo más notable de dicha obra es lo si-guiente:

-Sección transversal de 5,50 m de ancho (mínimo), con cunetas.

-Pavimento formado por una sub-base de suelo-cemento y un firme de hormigón en masa de 10 cm de espesor, dividido en losas de 2x5 m.

-Se han realizado cuatro muros de conten-ción a base de mampostería, el mayor de 4 m de altura máxima y 16 m de longitud.

-Desagües cada 50 m aprox. (8 en total), con bajantes y un paso bajo calzada.

-Pendiente media cercana al 13%

Con estas realizaciones, de manera progresi-va, una zona destinada a la marginación y al ol-vido busca con sus manos el camino de un de-sarrollo sostenible. ●

