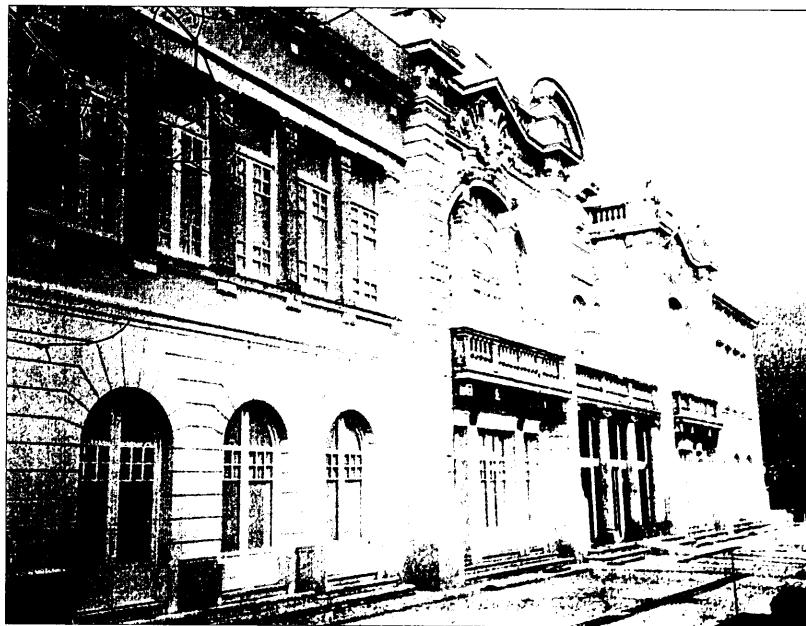


Grupo 6º  
Edificación y  
Estructuras  
Singulares  
Nº 24

# CENTRO MUNICIPAL DE CULTURA "SINTRA MUSEU DE ARTE MODERNA"

- Portugal -



Los trabajos realizados para la restauración del Centro Municipal de Cultura, incluyen las diversas operaciones necesarias para tal fin, entre las que podemos destacar:

- ◆ Cubiertas y carpintería interior.
- ◆ Pavimentación y pintura.
- ◆ Sistemas de iluminación y aire acondicionado.
- ◆ Sistemas contra incendios.
- ◆ Accesos para minusválidos.

Los trabajos finalizaron con el tratamiento estético y urbano del entorno. ◆

## FICHA TÉCNICA

<b>Promotor:</b>	Câmara Municipal de Sintra
<b>Proyctista:</b>	Arquitecto João Paciência
<b>Empresa constructora:</b>	Construções Biscainho, Lda.
<b>Presupuesto:</b>	392,64 millones de escudos
<b>Plazo de ejecución:</b>	22 de marzo 1993 a diciembre 1996

## CARACTERÍSTICAS

Las obras incluyeron los trabajos de ingeniería y arquitectura necesarios para la remodelación del edificio: Fachadas, cubiertas interiores, equipamientos de servicios de energía, aire acondicionado, incendio, etc.